

Carte Générale
DE
L'AFRIQUE
d'après les dernières découvertes
Publiée
par L. Indurain-Guyon
21, Rue du Bac
PARIS - 1866.

Malawi: Afrika von seiner schönsten Seite

Eine wissenschaftlich begleitete Reise in das warme Herz Afrikas

24.05. – 10.06. 2016



Malawi: Afrika von seiner schönsten Seite

Eine wissenschaftlich begleitete Reise in das warme Herz Afrikas

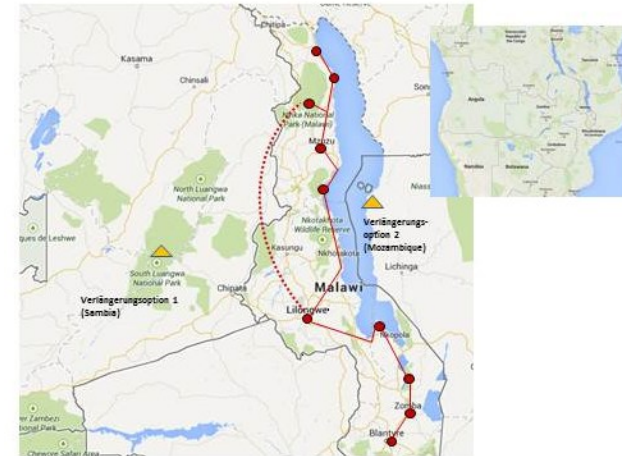
Teilnehmer: 10 - 12 Personen 24.05. – 10.06. 2016

Das unbekannteste aller zentralafrikanischen Länder wirbt mit dem Slogan „**Welcome to Malawi, the warm heart of Africa**“. Zu Recht: Denn die Gastfreundschaft und Herzlichkeit der rund 16 Millionen Einwohner ist, wie das Land, ursprünglich, und nicht aufgesetzt. Arm an Ressourcen, ist Malawi reich an wunderbaren Landschaften, einem 560 km langen Süßwasser-See und einer einzigartigen Geschichte, die viele Millionen Jahre zurückreicht. Trotz seiner immensen Schönheiten ist Malawi selbst bei Afrikakennern so gut wie unbekannt: Sie werden auf dieser Reise so gut wie keinem anderen Touristen begegnen.

Prof. Friedemann Schrenk, einer der international bekanntesten Biologen und Paläoanthropologen, und Dr. Stefan Schmid, Geschäftsführer des Zentrums für interdisziplinäre Afrikaforschung an der Goethe-Universität Frankfurt, zeigen Ihnen neben den Höhepunkten Malawis auch Fundstellen der Urmenschenfossilien im Norden Malawis, in dem Prof. Schrenk seit mehr als 25 Jahren arbeitet und zeitweise lebt. Als Professor der Biologie und Paläoanthropologie wird Friedemann Schrenk die Reisegruppe an seinem reichen Wissen und an seinen Forschungsergebnissen teilhaben lassen und wird auch im Vorfeld ein Einführungsseminar an der Goethe-Universität anbieten. Dr. Schmid steht als erfahrener Organisator von wissenschaftlichen Afrikaveranstaltungen auch vor Antritt der Reise jederzeit telefonisch und per Mail für alle praktischen Fragen zur Verfügung und wird die Reise auch fotografisch dokumentieren.

Der Reisepreis beträgt 6.640 (DZ) bzw. 7.495 (EZ) Euro. Der Reiseveranstalter Elangeni wird eine zweckgebundene Spende von bis zu 700 EUR pro Person an die Goethe-Universität zur Unterstützung des Projektes „*Cultural and Museum Centre Karonga (CMCK)*“ leisten. Mit den Spenden werden das Personal des Museums, die Pflege der Ausstellungen und Forschungs- und Bildungsprojekte in Malawi mitfinanziert. So werden ihre Mittel dafür sorgen, dass die zahlreichen Aktivitäten des CMCK (www.facebook.com/CMCK.Malawi) in Nordmalawi für ein ganzes Jahr sichergestellt sind.

Es besteht für Sie allerdings auch die Möglichkeit, direkt eine Spende an die Goethe-Universität unter dem Stichwort „Projekt CMCK Malawi“ zu überweisen und den von Ihnen zu zahlenden Reisepreis zu mindern. Durch Nachweis einer Spendenzahlung vor Fälligkeit der letzten Teilzahlung kann der von Ihnen zu zahlende Endbetrag um bis zu 700 EUR reduziert werden. Sie erhalten in diesem Fall eine steuerlich absetzbare Spendenbescheinigung / Zuwendungsbestätigung der Goethe-Universität.



Ihre Ansprechpartner zu dieser Reise:

ZIAF/Goethe-Universität
Dr. Stefan Schmid
Tel: 069 79832097
@: s.schmid@em.uni-frankfurt.de
URL: www.ziaf.uni-frankfurt.de



Elangeni African Adventures

Heike van Staden
Tel: 06172 279 59 - 0
@: heike@elangeni.de
URL: www.elangeni.de

Malawi: Afrika von seiner schönsten Seite

Eine wissenschaftlich begleitete Reise in das warme Herz Afrikas

Teilnehmer: 10 - 12 Personen 24.05. – 10.06. 2016



Ihre Reiseleiter:



Prof. Dr. Friedemann Schrenk ist Sektionsleiter Paläoanthropologie am Forschungsinstitut Senckenberg, und Professor für Paläobiologie der Wirbeltiere der Goethe-Universität in Frankfurt am Main. Er studierte Geologie, Paläontologie und Zoologie an der TU Darmstadt bevor er in Biologie an der Goethe-Universität promovierte. 1991 fand Tyson Msiska, Mitglied des Schrenk'schen Forschungsteams, in Uraha, einem kleinen Dorf bei Karonga in Malawi, den bezahnten Unterkiefer UR 501 eines 2,4 Millionen Jahre alten *Homo rudolfensis*. Das Fossil gilt, nicht zuletzt durch die Publikation in der Fachzeitschrift "Nature", als bislang ältester Überrest der Gattung Homo. 2004 wurde am Fundort mit seiner Hilfe das Cultural and Museum Centre Karonga (CMCK) gegründet, das, neben dem Unterkiefer, eine umfassende Ausstellung zur Geschichte, Umwelt und Kultur Nordmalawis präsentiert. Hierfür und für seine stetige Vermittlungsarbeit in Sachen Paläoanthropologie erhielt Schrenk 2006 den renommierten Communicator Preis der Deutschen Forschungsgemeinschaft (DFG). Friedemann Schrenk hält sich mehrere Monate pro Jahr in Malawi auf.



Dr. Stefan Schmid ist Koordinator des Zentrums für interdisziplinäre Afrikaforschung (ZIAF) an der Goethe-Universität. Er ist Organisator internationaler wissenschaftlicher Veranstaltungen mit Afrikabezug und mehrerer Ausstellungen in Deutschland und Afrika und hat zum Afrikabild in Deutschland, zur Vermittlung von Wissenschaft und zur partnerschaftlichen Zusammenarbeit mit Afrika publiziert. Er hat an den Universitäten Heidelberg, Aix-en-Provence und Zürich Geografie mit dem Schwerpunkt Entwicklungsländer und Entwicklungspolitik studiert und zu einem Thema der Vegetationskartierung mit Satellitendaten an der Goethe-Universität promoviert. Seine regionalen Schwerpunkte sind Westafrika, Uganda und Malawi. Seine Hauptinteressensgebiete sind die afrikanisch-asiatischen Beziehungen, Tourismus in Afrika und die Naturschutzpolitik afrikanischer Länder. Er ist Sammler traditioneller afrikanischer Kunst und leidenschaftlicher Fotograf.

Beide Reiseleiter verbindet eine langjährige, erfolgreiche Zusammenarbeit in der interdisziplinären Afrikaforschung und ein profundes Wissen um den Kontinent, auf dem einst die Wiege der Menschheit stand.

Malawi: Afrika von seiner schönsten Seite

Eine wissenschaftlich begleitete Reise in das warme Herz Afrikas

Teilnehmer: 10 - 12 Personen 24.05. – 10.06. 2016

Aufbauend auf Erfahrungen:

Die angebotene Reise wurde in ähnlicher Form zu ersten Mal im Mai 2015 durchgeführt, mit einem durchweg sehr positiven Echo („siehe Kasten“). Auf der Basis der Teilnehmererfahrungen 2015 wurde die Reise für 2016 in einigen Punkten verbessert, um den Komfort zu erhöhen und die Anstrengungen zu minimieren:

- Die Reise enthält nun auch einige der Höhepunkte Süd-Malawis, wie den Liwonde Nationalpark und den Lake Malawi Nationalpark bei Cape Maclear. Zudem wird die Partneruniversität in Zomba besucht.
- Die Fahrtzeiten wurden durch einen längeren Inlandscharterflug von Lilongwe nach Nyika drastisch reduziert
- Auf der ganzen Reise werden nur an zwei Tagen schlechte Erdstraßen befahren (Nyika-Mzuzu, Chilumba – Livingstonia), ansonsten fahren wir auf sehr guten Teerstraßen.
- Es wird in einigen der besten Lodges Malawis übernachtet. In Karonga und Chilumba sind die gewählten Lodges deutlich einfacher als auf der übrigen Reise, es sind aber die besten, die vor Ort verfügbar sind.
- Wo möglich, wird ein warmes Mittagessen eingeplant, oft an besonders idyllischen Plätzen. Die Anzahl der Picknick-Lunches wurde stark eingeschränkt
- Verlängerungsoptionen für eine Tiersafari in Sambia oder eine spektakulär gelegene Luxus-Ökolodge am Malawisee in Mozambique bieten größtmögliche Flexibilität, Malawi entweder „pur“ zu genießen oder die Reise noch mit weiteren Erlebnissen in den Nachbarländern zu erweitern.

„(...) Ich möchte daher nur kurz den Wunsch äußern, das zugrundeliegende Konzept dieser besonderen Reise unbedingt beizubehalten: Die große Bandbreite bewegender und vielseitiger Eindrücke. Einblicke vor Ort in die Komplexität der Forschung. Tierwelterlebnisse hautnah. Verschiedenste Gelegenheiten den Menschen frei zu begegnen. Wer wird das Fest im Malema Camp vergessen können! Die Auswahl unterschiedlichster Unterkünfte gehört dazu. Das Essen war schmackhaft und bekömmlich, der Service freundlich, sehr zuvorkommend.

All das hat insgesamt die Reise geprägt, so dass es schwerfällt einen einzigen Höhepunkt herauszugreifen. Der Charakter dieser Reise sollte in jedem Fall erhalten bleiben. Ganz, ganz großer Dank also an Stefan Schmid und Friedemann Schrenk für die Ausarbeitung des Programms und die Betreuung unterwegs, die wertvollen Erfahrungen und überwältigenden Eindrücke.“

*(Bettina Freifrau von Bethmann,
10.06. 2015)*

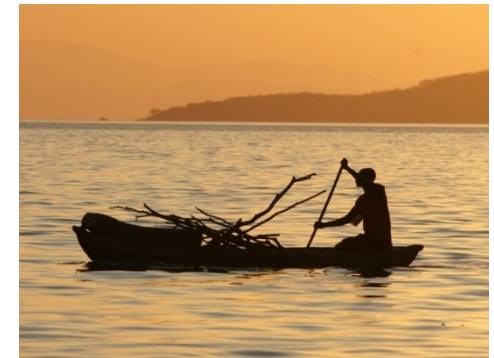
Malawi: Afrika von seiner schönsten Seite

Eine wissenschaftlich begleitete Reise in das warme Herz Afrikas

Teilnehmer: 10 - 12 Personen 24.05. – 10.06. 2016

Höhepunkte dieser Reise:

- Besuchen Sie unsere malawische Partneruniversität in Zomba und lassen Sie sich die Forschungsprojekte von Prof. Schrenk und seinen dortigen Kollegen erläutern
- Bei einer Pirschfahrt, einer Fußpirsch und einer Bootstouren auf dem Shire River im Liwonde Nationalpark können Sie Elefanten, Flusspferde und riesigen Krokodilen sehr nahe kommen. Nachts veranstalten die über 2.000 Flusspferde des Parks ein unvergessliches Konzert
- Erleben Sie in Cape Maclear die schönsten Sonnenuntergänge Malawis vor der umwerfenden Kulisse der vorgelagerten Inseln. Besuchen Sie den Lake Malawi Nationalpark mit einmaligen Schnorchelgebieten und zahlreichen Fischadlern
- Um über 12 Stunden Autofahrt zu sparen, fliegen wir mit einer Chartermaschine auf das einzigartige Nyika-Plateau, das Assoziationen an die schottischen Highlands weckt – wären da nicht seltene Antilopen- und Zebraarten - und Leoparden !
- Geschichte wird in Karonga greifbar, wo historische Stätten von Missionaren, Sklaverei, Kolonialisierung, Krieg und Unabhängigkeit erzählen. Im Kultur- und Museumszentrum Karonga wird die regionale Geschichte – von den Dinosauriern bis zur Demokratie – erlebbar
- Im Grabungscamp Malema können Sie selbst versuchen, mit Kelle und Pinseln Fossilien freizulegen und auf den Spuren der Paläontologen zu wandeln. Lokale Kulturgruppen begeistern mit Musik und Tänzen
- Auf einer abenteuerlichen Piste schrauben wir uns nach Livingstonia hoch, das neben atemberaubenden Blick über den See und Berge und wunderschönen Wasserfällen auch die wichtigsten historischen Stätten des Landes bietet
- An den strahlend weißen Sandstränden von Chilumba und Chintheche können wir uns erholen und die wunderschönen Sonnenaufgänge am nördlichen Ufer des Lake Malawi genießen.



Malawi: Afrika von seiner schönsten Seite

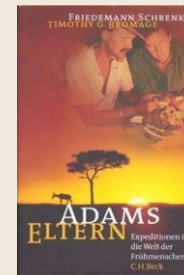
Eine wissenschaftlich begleitete Reise in das warme Herz Afrikas

Teilnehmer: 10 - 12 Personen 24.05. – 10.06. 2016

Preise Mai 2016	Pro Person im Doppelzimmer	Pro Person im Einzelzimmer
Geführte Malawi Reise wie im Folgenden beschrieben inklusive Flügen mit South African Airways ab/bis Frankfurt/M.	6.640 € (Grundpreis) 5.940 € (Preisbeispiel bei Vorlage einer Zuwendungsbestätigung über 700 €)*	7.495,00 € (Grundpreis) 6.795,00 € (Preisbeispiel bei Vorlage einer Zuwendungsbestätigung über 700 €)*
Abweichende Beträge je nach Spendenhöhe sind möglich, maximaler Preisnachlass ist 700 €		

Eingeschlossene Leistungen:

- * Flüge mit South African Airways inkl. Steuern & Gebühren
- * Reiseleitung durch Dr. Stefan Schmid und Professor Friedemann Schrenk
- * Unterkünfte und Mahlzeiten wie angegeben, Trinkwasser auf den Fahrstrecken
- * Eingeschlossene Leistungen im Reiseverlauf fett gedruckt
- * Alle Nationalparkgebühren und Eintritte sowie alle Trinkgelder
- * Transport im Geländewagen mit garantiertem Fensterplatz
- * Charterflug von Lilongwe in den Nyika Nationalpark
- * Infopaket Malawi
- * handsigniertes Exemplar des Buchs "Adams Eltern"
- * Zweckgebundene Spende zur Unterstützung des CMCK Malawi
- * Insolvenzversicherungsschein



Ausgeschlossene Leistungen:

- * Getränke
- * Visa (Malawi: ab 1.7.2015 – 75 USD für deutsche Staatsbürger)
- * optionale Aktivitäten
- * Ausgaben des persönlichen Bedarfs, Reiseversicherung



Hinweis: Gerne können Sie mit Kreditkarte zahlen, auf den mit Karte gezahlten Betrag fällt eine Gebühr von 2,3% an. Bitte beachten Sie die AGB im Anhang.

*

Malawi: Afrika von seiner schönsten Seite

Eine wissenschaftlich begleitete Reise in das warme Herz Afrikas

Teilnehmer: 10 - 12 Personen 24.05. – 10.06. 2016



Zusammengefasster Reiseverlauf:

Tag	Unterkunft	Mahlz.	Eingeschlossene Leistungen / Aktivitäten <i>optionale Aktivitäten</i>
24. bis 25.05.16	Anreise	An Bord	Flug mit SAA von Frankfurt nach Johannesburg um 20.45
25. bis 26.05.16	Zomba, Ku Chawe Inn	A	Weiterflug nach Blantyre, Ankunft um 12.10. Empfang am Flughafen, Transfer nach Zomba zur Unterkunft . Auf dem Weg dorthin Stopps bei Aussichtspunkten und einem Postmuseum
26. bis 27.05.16	Liwonde Nationalpark, Mvuu Camp	FMA	Besuch der Universität Zomba, Vorstellung eines Forschungsprojektes von Prof. Schrenk. Transfer zum Liwonde NP, Mittagessen. Fußpirsch, Nachtpirschfahrt
27. bis 28.05.16	Chembe/ Cape Maclear, Chembe Eagles Nest	FPA	Bootsfahrt zum Sonnenaufgang auf dem Shire River, danach Frühstück. Pirschfahrt beim Verlassen des Parks auf dem Weg nach Cape Maclear Nachmittags: Dorfbesuch. Sundowner in der Gecko Lounge. Alternativ: Erholung am Strand,
28. bis 29.05.16	Chembe/ Cape Maclear, Chembe Eagles Nest	FMA	Besuch des Lake Malawi Nationalparks mit dem Motorboot. Diskussion mit dem Leiter der NP-Verwaltung Bryson Banda, danach Schnorcheln am Otter Point und vor der Insel West Thumbi Nachmittags: Sundownerfahrt mit dem Katamaran Mama Africa



Malawi: Afrika von seiner schönsten Seite

Eine wissenschaftlich begleitete Reise in das warme Herz Afrikas

Teilnehmer: 10 - 12 Personen 24.05. – 10.06. 2016

Zusammengefasster Reiseverlauf - Fortsetzung:

Tag	Unterkunft	Mahlz.	Eingeschlossene Leistungen / Aktivitäten <i>optionale Aktivitäten</i>
29. bis 30.05.16	Lilongwe, Mafumu Lodge	FMA	Besuch des Kungoni Kunst- und Kulturzentrums, Mittagessen in der Mua Mission. Serpentinenfahrt auf die Grabenschulter des African Rift Valley, Besuch der Dedza Pottery (Töpferwaren)
30. bis 31.05.16	Nyika Nationalpark, Chelinda Camp	FMA	Charterflug auf das Nyika Plateau, erste Pirschfahrt oder Wanderung am Nachmittag
31. bis 01.06.16	Nyika Nationalpark, Chelinda Camp	FMA	Pirschfahrten, Wanderungen
01. bis 02.06.16	Mzuzu, Ilala Crest Lodge	FPA	Transfer nach Mzuzu. Abends: Vortrag von Prof. Schrenk zur Landschafts- und Evolutionsgeschichte der Region
02.06. bis 03.06.16	Karonga, Mikoma Beach Lodge	FMA	Fahrt nach Karonga, Besuch einer Bambushängebrücke und eines kleinen kommunalen Museums. Mittagessen im Chitimba Camp am See. Besuch einer heißen Quelle am Strand bei Ngara.
03. bis 04.06.16	Karonga, Mikoma Beach Lodge	FMA	Besuch des Malema Camps und der Grabungsstätten, Fossilienprospektion. Kulturevent mit Tanzvorführungen



Malawi: Afrika von seiner schönsten Seite

Eine wissenschaftlich begleitete Reise in das warme Herz Afrikas

Teilnehmer: 10 - 12 Personen 24.05. – 10.06. 2016



Tag	Unterkunft	Mahlz.	Eingeschlossene Leistungen / Aktivitäten <i>optionale Aktivitäten</i>
04. bis 05.06.16	Karonga, Mikoma Beach Lodge	FMA	Besuch historischer Stätten und des Cultural and Museum Centre Karonga (CMCK), Theateraufführung. Abendeinladung bei Prof. Schrenk
05. bis 06.06.16	Chilumba, Sangilo Lodge	FMA	Bootsausflug zur Insel Chirwa, Schnorcheln. Nachmittag: Erholung an Strand der Sangilo, Lodge oder Wanderung in der Umgebung
06. bis 07.06.16	Chilumba Sangilo Lodge	FMA	Bergfahrt zur Livingstonia Mission. Besuch der Manchewe Falls, Mittagessen im Lukwe Eco Camp mit spektakulärem Ausblick
07. bis 08.06.16	Chintheche, Chintheche Inn	FMA	Fahrt nach Chintheche, Mittagessen in der Lake View Ridge Resort in Mzuzu mit Führung durch den herrlichen Blumengarten. Besuch einer Kautschukplantage
08. bis 09.06.16	Chintheche, Chintheche Inn	FMA	Erholung pur am schönsten Strand Malawis
09. bis 10.06.16	Lilongwe, Mafumu Lodge	FMA	Transfer nach Lilongwe, Mittagessen in Nkothakota am Strand
10. bis 11.06.16	Rückreise / Verlängerungsoption	F	Rückflug über Johannesburg, Ankunft am 11.06. um 6.10 in Frankfurt Morgens fakultativ Besuch einer Tabakauktion oder des Marktes



Malawi: Afrika von seiner schönsten Seite

Eine wissenschaftlich begleitete Reise in das warme Herz Afrikas

Teilnehmer: 10 - 12 Personen 24.05. – 10.06. 2016

Ausführlicher Reiseverlauf

Tag 1: Anreise: Frankfurt- Blantyre

Ihre Reise beginnt in Frankfurt. Hier wartet eine Maschine der South African Airways auf Sie, die um 20.45 Uhr nach Johannesburg fliegt, wo Sie am nächsten Morgen ankommen. Von hier aus geht es weiter nach Blantyre, der ehemaligen Hauptstadt Malawis in der Kolonialzeit, wo Sie am nächsten Tag um 12.10 Uhr landen. Herzlich Willkommen in Malawi, dem warmen Herzen Afrikas!

Tag 2: Blantyre – Zomba

Am Flughafen werden Sie erwartet und von Ihren Fahrern begrüßt. Sie fahren in ca. 2 Stunden zu Ihrer Unterkunft auf dem Hochplateau über der Stadt Zomba. Zwischen Blantyre und Zomba besuchen wir ein kleines Postmuseum. Bereits auf der Hinfahrt haben Sie wunderbare Blicke über die Berge und Ebenen von Zomba. Die Lodge Ku Chawe Inn, eines der besten Hotels Malawis, verfügt über einen paradiesischen Garten, in dem Sie sich wunderbar von den Anstrengungen der Reise erholen können.

Unterkunft: Ku Chawe Inn

Tag 3: Zomba – Liwonde Nationalpark

Nach dem Frühstück treffen wir Professor Schrenks Kollegen an der Universität Zomba. Im Labor der Biologie erklärt er Ihnen seine aktuellen Forschungsprojekte im Süden von Malawi. Dann geht es weiter zum Liwonde Nationalpark, dem wildreichsten Nationalpark Malawis, berühmt vor allem für seine Flusspferde, Elefanten und Krokodile. Auch für Vogelliebhaber ist der Liwonde ein Paradies. Nach dem Mittagessen besteht die Möglichkeit an einer geführten Fußpirsch teilzunehmen. Abends unternehmen Sie dann eine Nachtpirschfahrt. Sie sind im Mvuu Camp von Central African Wilderness Safaris untergebracht, einer der besten Safariunterkünfte des Landes. Nachts streifen Flusspferde zwischen den Chalets herum, sodass jeder Gast von einem Wächter begleitet wird.

Unterkunft: Mvuu Camp

Tag 4 und 5: Liwonde Nationalpark – Cape Maclear/Lake Malawi Nationalpark

Nach einer Bootspirschfahrt vor dem Frühstück geht es vormittags nach Cape Maclear, ins Fischerdorf Chembe, das am Rande des Lake Malawi Nationalparks liegt.



Malawi: Afrika von seiner schönsten Seite

Eine wissenschaftlich begleitete Reise in das warme Herz Afrikas

Teilnehmer: 10 - 12 Personen 24.05. – 10.06. 2016

Die Gegend um Chembe ist eine der Hauptattraktionen Malawis und zieht mit seiner atemberaubend schönen Lage, den Bergen und den vorgelagerten Nationalparkinseln, zahlreiche Besucher in seinen Bann. Da dies der einzige Festlandsort Malawis ist, der nach Westen orientiert ist, kann man nur hier Sonnenuntergänge über dem See erleben – und die von Cape Maclear sind legendär. Im Nationalpark hat sich aufgrund der Schutzbemühungen der Fischreichtum in seiner ganzen Vielfalt erhalten, und auch Fischadler sind noch zahlreich vorhanden. Wir besuchen den Chef der Nationalparkverwaltung, der uns über die Probleme des Nationalparks und die Schutzbemühungen des Staates unterrichten wird. Danach schnorcheln wir am Otter Point und sonnen uns auf riesigen Granitfelsen. Bei der Insel West Thumbi können auch Fischadler fotografiert werden.

Unterkunft: Chembes Eagles Nest

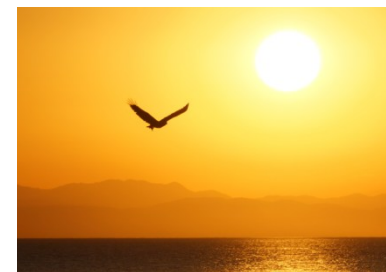
Tag 6: Cape Maclear - Lilongwe

Nach dem Frühstück fahren wir zur katholischen Mua Mission. Dort befindet sich das Kungoni Kunst- und Kulturzentrum mit der bedeutendsten Maskensammlung Malawis. Das Kungoni Zentrum wurde von dem Missionar Father Boucher Chisale gegründet, um den einheimischen Holzschnitzern eine Lebensgrundlage zu geben und um sie besser auszubilden. Mittlerweile hat sich die lokale Holzschnitzkunst erheblich weiterentwickelt und einen weltweit ausgezeichneten Ruf erworben. Nach dem Besuch des Museums und dem Mittagessen in der Mission fahren wir über eine der schönsten Bergstrecken Malawis hinauf auf die Grabenschulter des Rift Valleys, wo wir in der Dedza Pottery Gelegenheit haben, Töpferwaren zu erstellen und eine Kaffee- und Kuchenpause einzulegen. Danach geht es in Malawis Hauptstadt Lilongwe.

Unterkunft: Mafumu Lodge

Tag 7 und 8: Lilongwe – Nyika Nationalpark

Wir überfliegen heute die gesamte Mitte Malawis, was uns 12 Stunden Fahrt über teilweise sehr schlechte Straßen erspart. Sie können hierbei nur Handgepäck und eine kleine Tasche für (warme) Kleidung mitnehmen, für zwei Nächte, das Hauptgepäck erwartet uns dann in der Stadt Mzuzu. Auf dem wunderschönen Nyika-Plateau kann man herrliche Pirschfahrten oder eine 'Walking Safari' zu Fuß unternehmen. Das Nyika Plateau trennt zwei Gräben des Rift-Valley-Systems, das Luangwa-Tal im Westen und den Malawisee im Osten.



Malawi: Afrika von seiner schönsten Seite

Eine wissenschaftlich begleitete Reise in das warme Herz Afrikas

Teilnehmer: 10 - 12 Personen 24.05. – 10.06. 2016

Etwa die Hälfte der Fläche des Nyika befindet sich in einer Höhe von durchschnittlich 2.100 bis 2.500 Metern. Aufgrund dieser Höhe kann es hier in der Nacht auch empfindlich kalt werden. Der Nyika Nationalpark beherbergt verschiedene Antilopenarten, Zebras, Warzenschweine und eine Vielzahl an Vögeln. Auch Raubtiere kann man entdecken, es kommen vor allem Servale, Hyänen und Leoparden vor. Ihre Unterkunft besteht z.T. aus rustikalen Blockhütten mit eigenem „Kaminservice“. Auch dieses Camp wird von Central African Wilderness Safaris hervorragend gemanagt und ist vor allem für seine sehr gute Küche bekannt.

Unterkunft: Chelinda Camp

Tag 9: Nyika Nationalpark – Mzuzu

Mit einem Picknicklunch begeben wir uns auf die lange Abfahrt vom Nyika-Plateau und fahren in die Stadt Mzuzu, die wir nach ca. sechs Stunden erreichen. Hier besuchen wir den Markt und kaufen bei Bedarf Stoffe ein. Am Abend nutzen wir einen Konferenzsaal des Hotels für einen Vortrag von Prof. Schrenk über Landschaftsentwicklung und Hominidenevolution in Malawi.

Unterkunft: Ilala Crest Lodge

Tag 10 - 12: Mzuzu - Karonga

Auf dem Weg nach Karonga besuchen wir die einzig erhaltene Bambus-Hängebrücke Südostafrikas, der Zuwurufu-Bridge. Danach besichtigen Sie ein kleines kommunales Museum und fahren die Serpentina des ostafrikanischen Grabenbruchs hinunter zum Malawisee. Im Chitimba Camp essen wir am Strand zu Mittag. Danach besuchen wir eine heiße Quelle am Strand nahe Karonga, und diskutieren den Vulkanismus der Region.

Am nächsten Tag besuchen Sie das Malema Camp und die dazu gehörenden Grabungsstätten, wo Sie die Möglichkeit haben, Fossilien zu suchen und etwas über deren Bergung im Gelände zu lernen. Am Nachmittag erleben Sie eine Kulturveranstaltung, bei der auch ein traditioneller Heiler seine Arbeitsweise demonstriert. Da es schlicht keine Touristen in dieser Gegend gibt, ist das, was Sie sehen vollkommen authentisch und wird auch nur anlässlich unseres Besuches und bei Dorffesten aufgeführt. Am dritten Tag in Karonga bildet heute der Besuch verschiedener historischer Stätten rund um Karonga sowie natürlich der Besuch des Cultural and Museum Centre Karongas das Highlight.



Malawi: Afrika von seiner schönsten Seite

Eine wissenschaftlich begleitete Reise in das warme Herz Afrikas

Teilnehmer: 10 - 12 Personen 24.05. – 10.06. 2016

Mittelpunkt der Ausstellung ist der Abguss des 130 Millionen Jahre alten Malawisaurus, der etwa 50 km südlich des Museums von einem malawisch-US-amerikanischen Forschungsteam gefunden wurde. Das Museum umfasst damit 240 Millionen Jahre Geschichte: Prähistorische Landschaften, das Leben der Tiere und unserer Hominiden-Vorfahren sind Thema wie auch die Geschichte des Sklavenhandels, die Kolonialzeit, das Malawi unter Banda bis hin zur Kultur und den Traditionen der Bevölkerung Nord-Malawis. Das Museum bietet nicht nur Forschung und Ausstellung, sondern fungiert auch als kulturelles Zentrum, in dem die Bevölkerung mit Besuchern und Touristen zusammen kommt. Theater-, Musik- und Tanzaufführungen finden im Kulturzentrum statt. Am Nachmittag erleben Sie dort eine Theateraufführung, bevor Sie abends zu einem leckeren Abendessen ins Haus von Prof. Schrenk in Karonga eingeladen werden. Sie besuchen außerdem „Radio Dinosaur“, das seit einem Jahr auf Sendung ist.

Unterkunft: Mikoma Beach Lodge

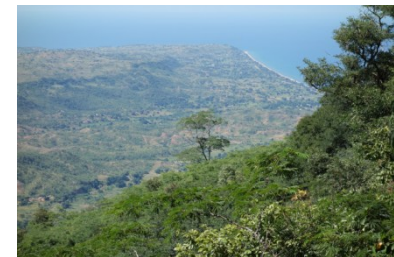
Tag 13 und 14: Karonga – Chilumba

Der Tag beginnt mit einem Bootsausflug zur unbewohnten Insel Chirwa, wo Sie die Möglichkeit zum Schnorcheln haben. Der Malawisee wird mit seinen 800 Buntbarscharten auch als „Gottes Aquarium“ bezeichnet. Wir besuchen die Südspitze der Chilumba Halbinsel, von der sich ein wunderbarer Blick über die Bucht von Livingstonia bietet. Am Nachmittag entspannen wir uns am herrlichen Strand der Sangilo Lodge, die durch ihre einmalige Lage und die sehr gute Küche besticht. Am nächsten Morgen schrauben wir uns in haarsträubenden Serpentinaen hinauf nach Livingstonia, einer historischen Missionsstation mit dem berühmten Stone House von Dr. Robert Laws, einem Krankenhaus und einer Universität. Das Mittagessen wird im Lukwe Eco-Camp eingenommen, von dessen Terrasse Sie einen der schönsten Blicke ganz Malawis haben. Vor dem Essen besuchen wir noch die 120 Metern hohen Manchewe Falls und eine Höhle hinter den Fällen.

Unterkunft: Sangilo Lodge

Tag 14 bis 15: Chilumba – Chintheche

Jetzt heißt es wieder die Schulter des African Rift Valley erklimmen, bevor wir in Mzuzu im Lake View Ridge Resort bei dem exzentrischen Briten Alan Fay einkehren, der sich hier ein blühendes Blumenparadies geschaffen hat, dass er am Liebsten gar nicht vermarkten würde.



Malawi: Afrika von seiner schönsten Seite

Eine wissenschaftlich begleitete Reise in das warme Herz Afrikas

Teilnehmer: 10 - 12 Personen 24.05. – 10.06. 2016



Danach geht es wieder hinab zum See, durch ausgedehnte Kautschukplantagen. In einer der besten Lodges am Malawisee können wir und dann am weißen Strand erholen. Schwimmen ist hier bedenkenlos möglich.

Tag 16 : Chintheche – Lilongwe

Wir verlassen Chintheche und fahren Richtung Süden, durch große Zuckerrohrplantagen. In Nkothakota essen wir ein letztes Mal in einem schönen Strandrestaurant zu Mittag, bevor es ins kühlere Lilongwe geht. Hier haben Sie die Möglichkeit in Ruhe zu packen. Abends gibt es ein gemeinsames Abschiedsessen in unserem Hotel.

Unterkunft: Mafumu Lodge

Tag 17: Abreise / Verlängerung

Wer früh aufstehen will, der kann noch ein Tabakauktion in Lilongwe besuchen, oder den riesigen Markt. Gegen 10 Uhr geht es dann zum Flughafen und wir fliegen über Johannesburg zurück nach Frankfurt, wo wir am nächsten Morgen um 6.10 Uhr ankommen. Oder Sie gönnen sich noch eine aufregende Verlängerung in Sambia oder Mozambique !



Elangeni: Unterkünfte

Ku Chawe Inn – Zomba Plateau / Malawi



Unterkunftsbeschreibung

Zomba, die viertgrößte Stadt Malawis, liegt im Shire Hochland am Fuße des Zomba-Plateaus. 1913 zum ersten Waldschutzgebiet Malawis erklärt, ragt das Zomba-Plateau fast 2200m über dem Meeresspiegel hinaus. Eine atemberaubende Kulisse aus majestätischen Bergen, ruhigen Flüssen und spektakulären Wasserfällen verspricht wunderschöne Blicke auf die versteckte Schönheit im Herzen Malawis. Hier sind Affen, Klippschliefer, eine Vielzahl an bunten Vögeln und Schmetterlingen zu Hause, die Sie auf Wanderungen und Safaris entdecken können. Das im alten Kolonialstil eingerichtete Hotel ist so positioniert, dass die Gäste die eindrucksvollen Ausblicke auf den Mount Mulanje im Süden und der Stadt Zomba unterhalb genießen können.

Einrichtung

Unterkunft allgemein

Ku Chawe bietet neben Rezeption, Lounge mit Kamin, Babsitter- und Wäscheservice zwei große Konferenz- und Tagungsräume mit Platz für bis zu 20 bzw. 30 Personen. Sie sind ausgestattet mit Overhead, DIA und LCD Projektoren und Flipcharts etc. Zum Entspannen eignet sich der Swimmingpool, zum Trainieren der Fitnessraum. Im Mulunguzi Restaurant gibt es lokale sowie internationale Speisen. Verwöhnen Sie Ihren Gaumen mit Beeren, die direkt auf dem Plateau wachsen. Die Bastions Bar ergänzt das Restaurant mit seiner exzellenten Weinliste und ausgewählten Snacks Sonntags wird gerne in dem wunderschönen hoteleigenen Garten gegrillt, normalerweise von 12 bis 15 Uhr. Manchmal wird das Grillen sogar von einer Jazzband oder traditionellen Tänzern begleitet.

Zimmer

Ku Chawe verfügt insgesamt über 37 Zimmer, davon einer Hillside Suite und 26 Deluxe Zimmern, alle mit ensuite Badezimmern. Die Deluxe Zimmer besitzen alle eine Verbindungstür, diese Zimmer eignen sich bestens für Familien und Gruppen. Zur Innenausstattung gehören Klimaanlage, Satelliten-TV, Telefon, Wi-Fi Internet und 220V Strom, einige Zimmer besitzen außerdem über einen Kamin. Es gibt Zimmer mit Einzel- sowie mit Doppelbetten.

Aktivitäten

Zomba Plateau Safari, 2-stündige Zomba Tour, Wandern & Trekking, Besuch des Liwonde Nationalpark, Ausflüge zum Emperor's view, Queen's view, Chingwe's Hole, Williams Falls. Angeln, Segeln, Mountain Biking, Pferde Reiten, Golf & Tennis



Elangeni: Unterkünfte

Mvuu Camp - Liwonde Nationalpark / Malawi

Unterkunftsbeschreibung:

Das familienfreundliche Mvuu Camp liegt im Herzen des beliebten Liwonde Nationalparks. Nahe des Shire Rivers können Sie zahlreiche farbenfrohe Vögel beobachten. Außerdem ist der Shire River ebenfalls Heimat für Krokodile und Nilpferde, die Sie während der Safaris bestaunen können.

Am Besten lässt sich der Tierreichtum vom Boot aus beobachten. Wer lieber an Land unterwegs ist, kann sich auf spannende Safaris bei Tag und in der Nacht gefasst machen oder eine geführte Wanderung nahe des Camps machen.

Die Betreuer der Safaritouren helfen Ihnen auch kleinere Tiere, wie zum Beispiel Chamäleons zu entdecken und können Ihnen viel über die Flora und Fauna des Parks erzählen.

Zum Entspannen bietet das Camp eine große Auswahl an Büchern aus der Bibliothek der gleichnamigen Lodge an.

Einrichtung:

Unterkunft allgemein:

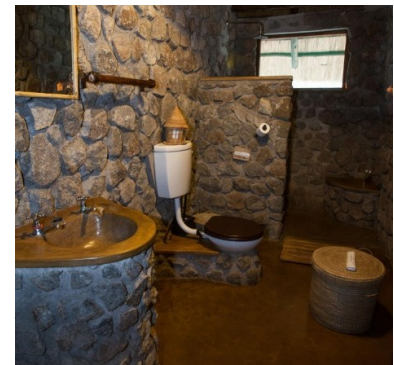
Die Speisen werden Ihnen in einer eindrucksvollen Atmosphäre serviert. Mit einem atemberaubenden Blick auf den Shire River unter dem Sternenhimmel können Sie Ihr Essen mindestens doppelt genießen.

Zimmer:

Die großzügigen Charlets bestehen aus einer Kombination aus Steinen und Planen und verfügen über ein stilvolles eigenes Bad.

Aktivitäten:

Vogelbeobachtungen, Safari, Kanu- und Bootstouren, Fahrradverleih, Wanderungen, Angeln, Sundowner



Elangeni: Unterkünfte

Chembe Eagle's Nest Lodge- Cape Maclear/ Malawi

Unterkunftsbeschreibung

Die Chembe Eagles Nest Lodge befindet sich am Ufer des Malawisees im Ort Chembe auf der Cape Maclear Halbinsel, direkt am Lake Malawi National Park, der als einziger Frischwassernationalpark Afrikas zur UNESCO World Heritage Site Weltkulturerbe ernannt wurde. Das Eagles Nest ist eine der besten Unterkünfte am Park, mit der ruhigsten Lage am nördlichen Ende des Strandes von Chembe.

Einrichtung

Unterkunft allgemein:

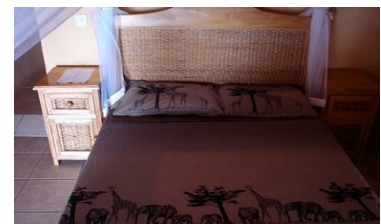
Zum Chembe Eagles Nest gehört ein privater Strand, an dem Sie entspannen oder eine der zahlreichen Wassersportaktivitäten unternehmen können. Die Bar und das Restaurant bieten viele traditionelle Gerichte an die für viele in gute Erinnerung bleiben.

Zimmer:

Die Chalets vom Chembe Eagles Nest liegen direkt am malerischen Malawi See. Sechs sind mit Doppelbetten und fünf mit jeweils zwei Einzelbetten ausgestattet. Jedes Chalet hat sein eigenes Badezimmer, Moskitonetze schützen die Betten und Deckenventilatoren sorgen in allen Hütten für Kühlung. Von den Terrassen aus hat man einen schönen Blick auf den See, besonders reizvoll ist dies am Abend, wenn die Sonne untergeht.

Aktivitäten

Schnorcheln, segeln, Wasserski, tauchen, Kanu fahren
Beach Volleyball, kulturell und historische Begegnungen, Vogelbeobachtung, diverse Tagesausflüge, Wanderungen, Mountain Biking



Elangeni: Unterkünfte

Chelinda Camp – Nyika Nationalpark / Malawi

Unterkunftsbeschreibung:

Auf dem kühlen Nyika Plateau (ca. 2.300 m) erwartet Sie eine Landschaft, wie im schottischen Hochland. Vom Jalawe Aussichtspunkt im Norden sehen Sie bei gutem Wetter über den Malawisee bis nach Tansania und Mosambik und auf der anderen Seite bis Sambia. Viele Tiere, die man sonst kaum zu Gesicht bekommt, werden von dieser Gegend angezogen. Große Herden von Elenantilopen, die seltenen Pferdeantilopen, Zebras, Ried- und Buschböcke, Warzenschweine, Hyänen, Schakale, Servale und sogar zahlreiche Leoparden sind hier beheimatet. Auch Vogelfreunde und Hobbybotaniker kommen hier auf ihre Kosten: über 200 Orchideenarten kommen z.T. nur hier vor. In der Regenzeit verwandelt sich das Nyika-Plateau in ein Blütenmeer.

Einrichtung:

Unterkunft allgemein:

Das Chelinda Camp auf dem Nyika Plateau liegt an einem künstlich angelegten Fischteich. Die aus Stein erbauten Bungalows dienten früher dem Parkpersonal als Unterkunft. Heute sind die einfacheren Zimmer für Touristen ausgelegt und bieten Zimmer mit zwei Einzelbetten, Kamin, verfügen über Bad oder Dusche/WC. Die Familienzimmer mit je zwei Schlafräumen und einem Wohnzimmer verfügen über Kamin und voll ausgestatteter Küche.

Zimmer:

Das Camp selbst bietet vier Familien-Chalets mit jeweils zwei Schlafzimmern, einem Bad, einem Sitz- und einem Essbereich mit einem Kamin, sowie sechs Zimmer im Haupthaus mit jeweils zwei Einzelbetten und eigenem Bad an. Die Mahlzeiten werden im Hauptgebäude eingenommen, das über einen großen Speisesaal und einen Lounge-Bereich mit bequemen Sitzmöglichkeiten verfügt.

Aktivitäten:

Zur Auswahl stehen Buschwanderungen, Tag- und Nachtpirschfahrten, Angeln, Vogelbeobachtungen und Mountainbiking.



Elangeni: Unterkünfte

Mikoma Beach Lodge – Karonga / Malawi

Unternehmensbeschreibung:

Karonga ist Hauptstadt des gleichnamigen Distriktes der Nordregion.

Das Gebiet zwischen Chitipa und Karonga war einmal das Königreich der Ngonde, die noch heute hier leben. Mikoma Beach Lodge befindet sich circa 600 km von Lilongwe und circa 55 km von der Grenze Tansanias entfernt. Die 2010 eröffnete moderne Lodge wurde am "German Beach" errichtet, dem ehemaligen Freizeitgelände der der Frankfurter Straßenbaufirma Philipp Holzmann, die in den 60iger Jahren die Haupt-verbindungsstrasse nach Karonga baute. Am Strand können Sie die herrlichen Sonnenaufgänge über den dramatisch aufragenden Bergen Tansanias am anderen Seeufer beobachten.

Einrichtung:

Unterkunft allgemein:

Mikoma Beach Lodge verfügt über ein Restaurants, eine Bar und einen Swimming-Pool, in dem Sie sich von zahlreichen Aktivitäten in der Umgebung erholen können.

Zimmer:

Die Zimmer verfügen alle über ein eigenes Bad, und eine Klimaanlage und sind geschmackvoll eingerichtet. Zudem ist Wi-Fi und Satelliten TV inbegriffen.

Aktivitäten:

- Schwimmen
- Schnorcheln
- Snooker
- Beachvolleyball
- Fußball



Elangeni: Unterkünfte

Sangilo Sanctuary Lodge - Sangilo / Malawi

Unterkunftsbeschreibung:

Die 2004 eröffnete Sangilo Sanctuary Lodge liegt in einer geschützten Bucht am nördlichen Ende des Malawisees und wird nachhaltig ökologisch betrieben. Strom wird durch Solarzellen erzeugt und und der frische Seewind kühlt die Zimmer auf natürliche Weise.

Einrichtungen:

Unterkunft allgemein:

Das Outdoor-Restaurant und die Bar befinden sich direkt am Strand. Die Speisekarte umfasst vor allem frischen Fisch, der täglich von den einheimischen Fischern direkt vom See an das Strandrestaurant gebracht wird - aus dem Einbaum direkt auf den Grill.

Zimmer:

Einige der Zimmer haben ein Bad und sind geschmack- und stilvoll eingerichtet, passend zu der Umgebung und den lokalen Kulturen. Man hat einen schönen Blick über den See entlang der Chilumba Halbinsel und nach Chirwa Island. Im Hintergrund sind die Livingstonia Berge in Tansania zu sehen.

Aktivitäten

- Bootstouren
- Angeln
- Schnorcheln
- Schwimmen
- Wasserski
- Quadbike fahren
- Mountain Bike fahren (Verleih durch die Lodge)



Elangeni: Unterkünfte

Chintheche Inn – Chinthetche / Malawi

Unterkunftsbeschreibung:

Chintheche Inn ist ein sehr einladendes Gästehaus am westlichen Ufer des Lake Malawi ca. 40km südlich von Nkhata Bay. Das von Central African Wilderness gemanagte Haus ist eine der hochwertigsten Unterkünfte am gesamten Malawisee. Das Chintheche Inn überblickt einen wunderschönen Strand und den Malawisee – viele bezeichnen diesen Strandabschnitt als den schönsten Malawis.



Einrichtung:

Unterkunft allgemein:

Das Hotel ist umgeben von einem tropischen Garten. Es bietet einen Swimmingpool, Tennisplatz sowie zwei Spielzimmer für jüngere Gäste. Genießen Sie einen Drink an der Strandbar des Hotels, lassen Sie sich mit einem à la carte Menü verwöhnen oder erleben Sie ein Strand-Barbeque unter dem nächtlichen Sternenhimmel.



Zimmer:

Die Unterkunft umfasst zehn Zimmer die jeweils zum See hin ausgerichtet sind. Alle Zimmer verfügen über ein ensuite Bad und Deckenventilator. Über dem Bett ist ein Moskitonetz angebracht; Moskitospray, Seife und Shampoo stehen zur Verfügung. Die Zimmer sind mit kräftigen Farbakzenten dekoriert. Die meiste Zeit Ihres Aufenthalts verbringen Sie vermutlich auf Ihrer Veranda mit Seeblick - der perfekte Ort, um einen eisgekühlten Cocktail zu genießen. Und wenn Sie Ihren Balkon doch verlassen möchten, so lädt der See zur Abkühlung ein oder Sie nutzen den Pool, gehen Schnorcheln, Windsurfen oder Segeln.



Aktivitäten:

- Schwimmen
- Segeln
- Schnorcheln
- Wildsurfen
- Wanderungen
- Mountainbiking
- kulturelle Ausflüge in nahegelegene Dörfer



Elangeni: Unterkünfte

Mafumu Lodge – Lilongwe / Malawi

Unterkunftsbeschreibung:

Die Mafumu Lodge liegt in einem Vorort von Lilongwe, in der Nähe des Golf Clubs in der Likuni Road. Von hier lassen sich die Altstadt und das neue Stadtzentrum gleichermaßen schnell erreichen.

Einrichtung:

Unterkunft allgemein:

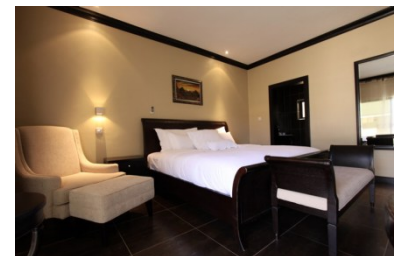
Das Gästehaus bietet ein sehr gutes Frühstücksbüffet sowie ein à la Carte Menü mit lokalen sowie internationalen Gerichten. Weiterhin gibt es eine Bar und einen Garten zum Entspannen. Der Standard entspricht der oberen Mittelklasse.

Zimmer:

Insgesamt gibt es 30 gut und komfortabel ausgestattete Zimmer mit Blick in den Garten. Jedes Zimmer verfügt über ein eigenes Bad mit Dusche, Klimaanlage, TV mit digitalem Satellitenanschluss, internationaler Telefonverbindung über das Festnetz, WLAN, Mini-Kühlschrank, Mikrowelle, Tee-/Kaffeekocher, elektronischem Safe.

Aktivitäten:

- Stadtbesichtigung
- Shopping in Lilongwe Old Town
- Lokale Märkte
- Shopping Malls und Restaurants in Fußentfernung
- Golfclub und zwei Fitness-Clubs in der Nähe



Reisevereinbarungen (Auszüge)

Sehr geehrter Reisegast,

wir danken für Ihr Vertrauen und freuen uns Sie als Reisegast begrüßen zu dürfen. Jede Reise wird von uns sorgfältig geplant, um sie für Sie zum unvergesslichen Erlebnis werden zu lassen. Bestandteil des mit uns geschlossenen Reisevertrages sind diese Reisevereinbarungen, die zum Verständnis der Rechte und Pflichten zwischen Ihnen und uns beitragen. Dies sind gekürzte Reisevereinbarungen, die Sie gerne in ausführlicher Version auf unserer Website lesen oder auf Anfrage erhalten können. Sie zeigen, welche Leistungen wir erbringen, wofür wir Ihnen gegenüber einstehen und welche Verpflichtungen Sie uns gegenüber eingehen.

1. Abschluss des Reisevertrages

Der Reisevertrag kommt erst nach einer verbindlichen Anmeldung des Kunden mit der Annahme durch Elangeni African Adventures zustande. Die Anmeldung kann schriftlich, mündlich oder telefonisch erfolgen und gilt als feste Buchung seitens des Kunden. Die Annahme erfolgte in Form einer schriftlichen Reisebestätigung bzw. Rechnung.

2. Bezahlung

Bei Vertragsabschluss wird eine Anzahlung von 20% des Reisepreises pro Person fällig. Diese Zahlungsbedingungen finden auf Sonderrabatte bzw. Wechselkursvorteile, auf Gruppen ab 15 Personen und besondere Reisen, die als solche gekennzeichnet sind, keine Anwendung. Die abweichenden Zahlungsbedingungen werden in diesen Fällen gesondert aufgeführt und richten sich mitunter nach den Bestimmungen der örtlichen Partner. Für Gruppen ab 15 Personen können gesonderte Zahlungsbedingungen gelten, die in diesem Fall im jeweiligen Angebot erläutert werden. Flüge sind unabhängig von dieser Regelung immer sofort im vollen Umfang fällig. Sonderregelungen gelten u.U. für Gruppen ab 15 Personen. Der Restbetrag ist ohne weitere Aufforderung spätestens 35 Tage vor Reisebeginn fällig. Die Reiseunterlagen werden dem Kunden innerhalb von 14 Tagen nach Eingang seiner Restzahlung beim Veranstalter zugesandt. Erfolgt die Buchung kurzfristiger als 5 Wochen vor Reiseantritt, so ist der gesamte Reisepreis sofort bei Erhalt der schriftlichen Reisebestätigung fällig. Zahlung mit Kreditkarte (Master, Visa) ist grundsätzlich möglich, kostet aber 2,3 % Gebühren zusätzlich. Liegt das Rechnungsdatum 5 Wochen oder kurzfristiger vor Reisebeginn ist eine Zahlung mit Kreditkarte nicht mehr möglich.

3. Leistungen

Für den Umfang der vertraglichen Leistungen sind die Leistungsbeschreibungen in unserem Katalog, auf der Website oder individuellen Angebot, so wie sie Vertragsgrundlage geworden sind, sowie die hierauf Bezug nehmenden Angaben in der Reisebestätigung/Rechnung verbindlich. Nebenabreden, die den Umfang der vertraglichen Leistungen verändern, bedürfen einer schriftlichen Bestätigung. Erfolgt im Rahmen einer Individualreise die Beförderung im Linienverkehr, so werden diese Leistungen vom Reiseveranstalter lediglich vermittelt. ELANGENI AFRICAN ADVENTURES übernimmt keine Haftung für Schäden, die durch Verspätung von Reisenden, Gepäck oder Gütern bei der Luftbeförderung im Linienverkehr entstehen, wenn der Luftfrachtführer beweist, dass er und seine Leute alle erforderlichen Maßnahmen zur Verhütung des Schadens getroffen haben oder dass sie diese Maßnahmen nicht treffen konnten.

4. Leistungs- und Preisänderungen

Änderungen oder Abweichungen einzelner Reiseleistungen von dem vereinbarten Inhalt des Reisevertrages, die nach Vertragsschluss notwendig werden und die von uns nicht wider Treu und Glauben herbeigeführt wurden, sind nur gestattet, soweit die Änderungen und Abweichungen nicht erheblich sind und den Gesamtzuschnitt der gebuchten Reise nicht beeinträchtigen. Der Reiseveranstalter ist verpflichtet, den Kunden über Leistungs- und/oder Preisänderungen unverzüglich in Kenntnis zu setzen. Gegebenenfalls wird er dem Kunden eine kostenlose Umbuchung oder einen kostenlosen Rücktritt anbieten. Wir behalten uns für alle nicht in unserem Katalog aufgeführten Reisen, so genannte Individualreisen vor, den im Reisevertrag vereinbarten Preis im Falle starker Wechselkursschwankungen (EUR-ZAR, EUR-NAD oder EUR-USD) zu erhöhen. Bei Preiserhöhungen von mehr als 5 % sind Sie berechtigt, ohne Gebühren vom Reisevertrag zurück zu treten oder die Teilnahme an einer mindestens gleichwertigen Reise zu verlangen, wenn wir in der Lage sind, eine solche Reise ohne Mehrpreis für Sie aus unserem Angebot anzubieten. Sie müssen diese Rechte unverzüglich nach Erklärung der Preiserhöhung geltend machen.

5. Rücktritt durch den Kunden, Umbuchung

Der Kunde kann jederzeit vor Reisebeginn von der Reise zurücktreten. Der Rücktritt muss unter Angabe der Kundennummer und Rechnungsnummer erklärt werden. In Ihrem eigenen Interesse empfehlen wir Ihnen dringend, den Rücktritt schriftlich zu erklären. Maßgebend für den Rücktrittszeitpunkt ist der Eingang der Rücktrittserklärung beim Reiseveranstalter. Der Reiseveranstalter kann Ersatz für die getroffenen Reisevorkehrungen und für seine Aufwendungen verlangen und nach der Nähe des Zeitpunktes des Rücktritts zum vertraglich vereinbarten Reisebeginn (siehe Stafflung) in einem prozentualen Verhältnis zum Reisepreis pauschalieren:

Bis 35. Tag vor Reiseantritt 20 % p. Person

Ab 34. bis 22. Tag vor Reiseantritt 30 % p. Person

Ab 21. bis 15. Tag vor Reisebeginn 40 % p. Person

Ab 14. bis 8. Tag vor Reisebeginn 60 % p. Person

Ab 7. bis 4. Tag vor Reisebeginn 75% p. Person

Ab 72 Stunden vor Reisebeginn 90 % p. Person

Entstehen mehr Stornokosten, die über den pauschalierten Betrag hinausgehen, kann der Reiseveranstalter die Differenz zusätzlich in Rechnung stellen. Dies gilt insbesondere bei hochwertigen Individualreisen oder Reisen in der Hochsaison. Umbuchungen gelten als Rücktritt mit nachfolgender Neuanmeldung. Bei bestätigten Buchungen werden auf Kundenwunsch Umbuchungen bis zum 35. Tag vor Reiseantritt vorgenommen. Es werden dafür eine Umbuchungsgebühr von mindestens € 50,00 p. Person, sowie zusätzliche Auslagen für evtl. erforderliche Telefon- und Telefaxgebühren berechnet. Der Reisende kann verlangen, dass statt seiner Person ein Dritter in die Rechte und Pflichten aus dem Reisevertrag eintritt, wenn die Voraussetzungen vorliegen. Der Reiseveranstalter kann dem Eintritt des Dritten widersprechen, wenn dieser den besonderen Reiseerfordernissen nicht genügt oder seiner Teilnahme gesetzliche Vorschriften oder behördliche Anordnungen entgegenstehen. Für Flüge gilt dies nur eingeschränkt nach den Kosten und Bestimmungen der jeweiligen Airline.

Tritt eine dritte Person in den Vertrag ein, so haften diese und der Reisende (Anmelder) gegenüber dem Veranstalter als Gesamtschuldner für den Reisepreis und die durch den Eintritt des Dritten entstehenden Mehrkosten.

Kurzfristige Umbuchungen ab dem 34. Tag werden wie Stornierungen behandelt und es fallen dafür die unten aufgeführten Stornokosten an. Wir empfehlen daher dringend den Abschluss einer Reiserücktrittskostenversicherung. Der Reisende kann verlangen, dass statt seiner Person ein Dritter in die Rechte und Pflichten aus dem Reisevertrag eintritt. Für Flüge gilt dies nur eingeschränkt nach den Kosten und Bestimmungen der jeweiligen Airline.

6. Nicht in Anspruch genommene Leistungen

Nimmt der Reisende Reiseleistungen ganz oder nur teilweise in Anspruch, erfolgt keine Erstattung des Gegenwertes durch den Reiseveranstalter.

7. Rücktritt und Kündigung durch den Reiseveranstalter

Der Reiseveranstalter kann zurücktreten wenn sich der Reisende in einem solchen Maß vertragswidrig verhält, dass die sofortige Aufhebung des Vertrages gerechtfertigt ist. Er kann auch dann zurücktreten wenn die Durchführung, der einer Reise entstehenden Kosten die wirtschaftliche Obergrenze überschreiten.

8. Haftung des Reiseveranstalters

Der Reiseveranstalter haftet im Rahmen der Sorgfaltspflicht eines ordentlichen Kaufmanns. Er ist verpflichtet, die Reise so zu erbringen, dass sie die zugesicherten Eigenschaften hat und nicht mit Fehlern behaftet ist, die den Wert oder die Tauglichkeit zu dem gewöhnlichen oder nach dem Vertrag vorausgesetzten Nutzen aufheben oder mindern. Die Haftung des Reiseveranstalters ist ausgeschlossen oder beschränkt, soweit aufgrund gesetzlicher Vorschriften, die auf die von einem Leistungsträger zu erbringenden Leistungen anzuwenden sind, dessen Haftung ebenfalls ausgeschlossen oder beschränkt ist. Die Haftung des Reiseveranstalters ist auf die Höhe des dreifachen Reisepreises beschränkt, soweit ein Schaden des Reisenden vom Reiseveranstalter weder vorsätzlich noch grob fahrlässig herbeigeführt wurde. Der Reiseveranstalter haftet nicht für Leistungsstörungen in Leistungen, die als Fremdleistungen lediglich vermittelt werden (z. B. Führungen, Ausflüge etc.) und die in der Reiseausschreibung oder in der Reisebestätigung als Fremdleistungen gekennzeichnet werden. An Sonderausflügen und sportlichen Aktivitäten zu Land, zu Wasser, Tauchfahrten, Tauchen usw. beteiligt sich der Kunde auf eigene Gefahr. Die Sorge der entsprechenden Versicherungen obliegt dem Teilnehmer. Eine Haftung des Reiseveranstalters ist ausgeschlossen.

9. Mitwirkungspflicht des Reisenden

Der Kunde ist verpflichtet, bei auftretenden Leistungsstörungen im Rahmen der gesetzlichen Bestimmungen mitzuwirken, der örtlichen Betreuung zu melden, eventuelle Schäden zu vermeiden oder gering zu halten. Bei eventuell auftretenden Leistungsstörungen ist der Reisende verpflichtet, seine Beanstandungen unverzüglich der örtlichen Reiseleitung bzw. der Kontaktadresse zur Kenntnis zu geben. Diese ist beauftragt, für Abhilfe zu sorgen, sofern dies möglich ist. Ist eine örtliche Reiseleitung oder Kontaktperson nicht erreichbar oder kann diese die Leistungsstörung nicht beheben, so müssen Beanstandungen unverzüglich den Leistungsträgern bzw. dem Reiseveranstalter mitgeteilt werden. Unterlässt es der Kunde schuldhaft, einen Mangel anzuzeigen, so tritt ein Anspruch auf Minderung oder Schadenersatz nicht ein.

10. Ausschluss von Ansprüchen

Ansprüche wegen Nichterbringung oder nicht vertragsgemäßer Erbringung von Reiseleistungen müssen innerhalb eines Monats nach vertraglich vorgesehener Beendigung der Reise schriftlich beim Reiseveranstalter geltend gemacht werden. Abweichend davon sind Gepäckverluste innerhalb von 7 Tagen und Gepäckverspätungen innerhalb von 21 Tagen nach Aushändigung zu melden.

11. Pass-, Visa-, Zoll-, Devisen- und Gesundheitsvorschriften

Der Kunde ist für Einhaltung der Pass-, Visa-, Zoll-, Devisen- und Gesundheitsvorschriften selbst verantwortlich. Informationsmaterial in den Katalogen oder Unterlagen von Elangeni African Adventures gelten nur für Bürger der Bundesrepublik Deutschland und erheben keinen Anspruch auf Aktualität und Vollständigkeit.

12. Versicherungen

Zu Ihrer eigenen Sicherheit empfehlen wir eine Reiseversicherung (Rücktritt, Krankheit, Gepäck, Unfall, Haftpflicht).

13. Unwirksamkeit einzelner Bestimmungen

Die Unwirksamkeit einzelner Bestimmungen des Reisevertrages hat nicht die Unwirksamkeit des gesamten Reisevertrages zur Folge.

14. Allgemeines

Alle Angaben im Katalog/Angebot entsprechen dem Stand der Drucklegung. Die Berichtigung von Irrtümern sowie Druck- und Rechenfehlern bleibt vorbehalten. Mündliche Absprachen sind nur wirksam, wenn sie vom Reiseveranstalter schriftlich bestätigt wurden.

15. Gerichtsstand

Der Reisende kann den Reiseveranstalter nur an dessen Sitz verklagen. Für Klagen des Reiseveranstalters gegen den Reisenden ist der Wohnsitz des Reisenden maßgebend.

VERANSTALTER

Elangeni African Adventures

Einzelunternehmen: Geschäftsführer Jeffrey van Staden

Kaiser-Friedrich-Promenade 111a

61348 Bad Homburg

USt-IdNr: DE230945775

BITTE BEACHTEN SIE: diese Reisevereinbarungen sind die wesentlichen Auszüge aus unseren ausführlichen AGB. Diese finden Sie auf unserer Website (www.elangeni.de) oder sie können Ihnen auf Anfrage auch per Post oder Email zugesendet werden. Fragen Sie Ihren Berater.